

Til

Vedr. Udskiftning af låsecylinder / nøgler i Ejerforeningen EF1386, beliggende Krusågade 35, 1719 København V & Ingerslevsgade 108, 1705 København V.

Hermed sendes nye nøgler til ovennævnte ejendom.

Nøglerne passer til:

1. Hoveddør Krusågade 35.
2. Dør til rum under hovedtrappe, Krusågade 35 (TDC Kabel TV).
3. Dør til bagtrappen Krusågade 35, fra gården.
4. Dør til bagtrappen Ingerslevsgade 108, fra gården.
5. Dør til cykelkælderen fra gården.
6. Hoveddør Ingerslevsgade 108.
7. Dør til cykelkælderen / nedre kælder, fra Ingerslevsgade.
8. Dør til bagtrappen Krusågade 35, fra nedre kælder.
9. Dør til nedre kælder fra gården.
10. Dør til bagtrappen Ingerslevsgade 108, fra nedre kælder.

Låsecylinderne udskiftes onsdag d. 28. Juli 2004.

(Låsecylinderen til rum under hovedtrappe, Krusågade 35 (TDC Kabel TV) udskiftes ultimo august).

Ønsker Du / I flere nøgler, skal der hentes en fuldmagt fra bestyrelsen, hvorefter nøglerne for egen regning kan bestilles / hentes hos Sigurd, Dahlberg Låseservice, Borgbjergsvej 21, 2450 København SV, tlf. 33 22 12 12, fax. 33 26 12 38.

Med venlig hilsen

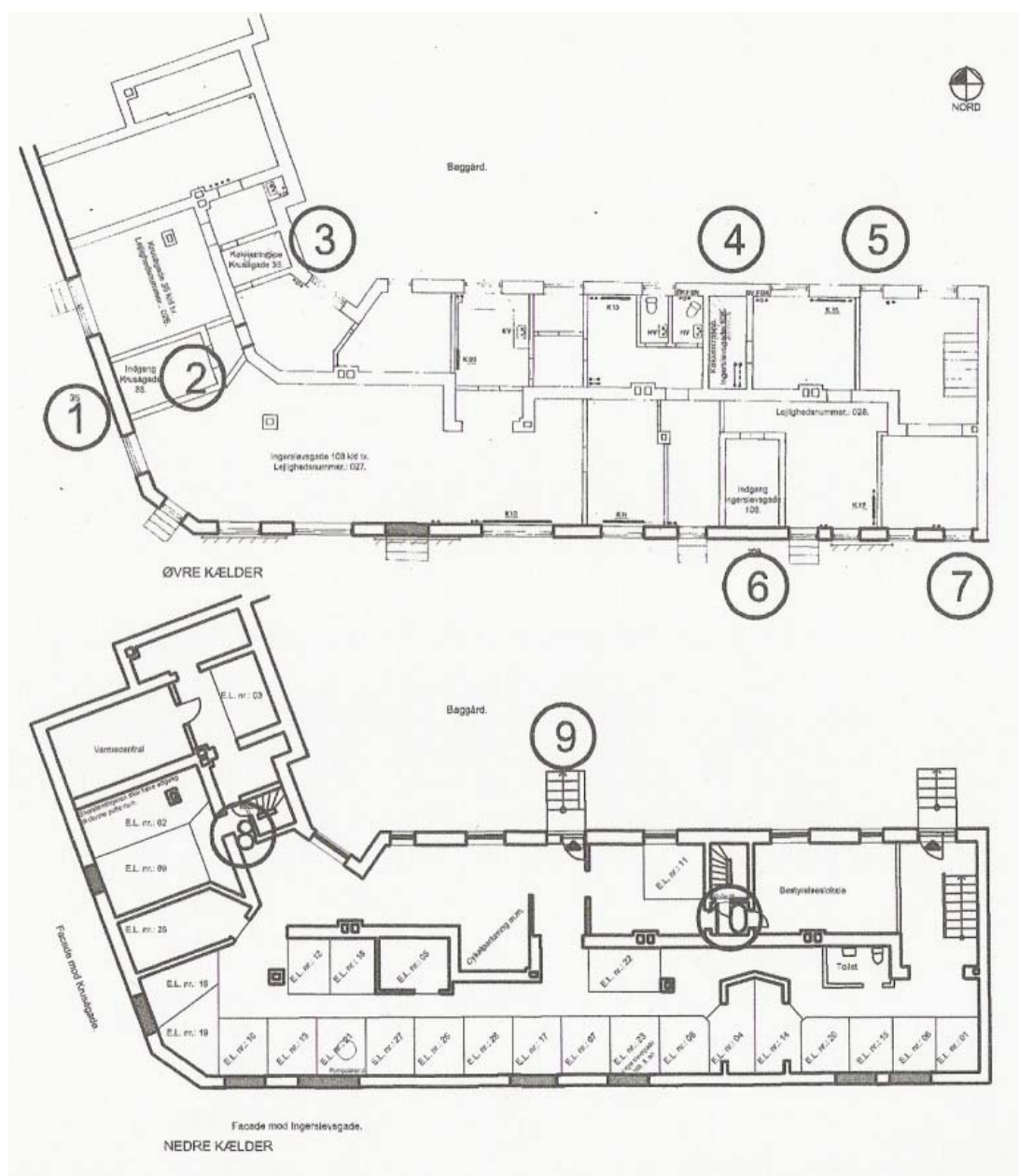
f/ Bestyrelsen

Thomas Sørensen

Bilag:

Planer over ejendommen, med angivelse af hvor nøglerne kan benyttes.

Bilag:
Planer over ejendommen, med angivelse af hvor nøglerne kan benyttes.



1. Hoveddør Krusågade 35.
2. Dør til rum under hovedtrappe, Krusågade 35 (TDC Kabel TV).
3. Dør til bagtrappen Krusågade 35, fra gården.
4. Dør til bagtrappen Ingerslevsgade 108, fra gården.
5. Dør til cykelkælderen fra gården.
6. Hoveddør Ingerslevsgade 108.
7. Dør til cykelkælderen / nedre kælder, fra Ingerslevsgade.
8. Dør til bagtrappen Krusågade 35, fra nedre kælder.
9. Dør til nedre kælder fra gården.
10. Dør til bagtrappen Ingerslevsgade 108, fra nedre kælder.